



TECNO MILL

The image features a 3D logo for 'TECNO MILL' mounted on a dark grey wall. The logo consists of two interlocking gears: a red one on top and a blue one on the bottom. The word 'TECNO' is rendered in a red, blocky, sans-serif font, while 'MILL' is in a blue, blocky, sans-serif font. The letters are thick and have a slight shadow, giving them a three-dimensional appearance. The background wall is dark grey with faint, light-colored technical drawings or blueprints visible.

CHI SIAMO

+50

ANNI DI ESPERIENZA

Nella produzione di
componentistica meccanica
di precisione

+20

MACCHINE CNC

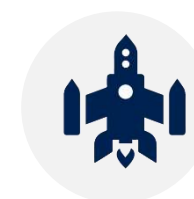
Macchine automatizzate di
ultima generazione per risultati
ottimali in tempi rapidi

Meccanica di precisione dal 1969

Principali applicazioni:



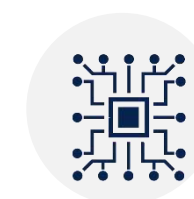
SETTORE
CIVILE



SETTORE
MILITARE



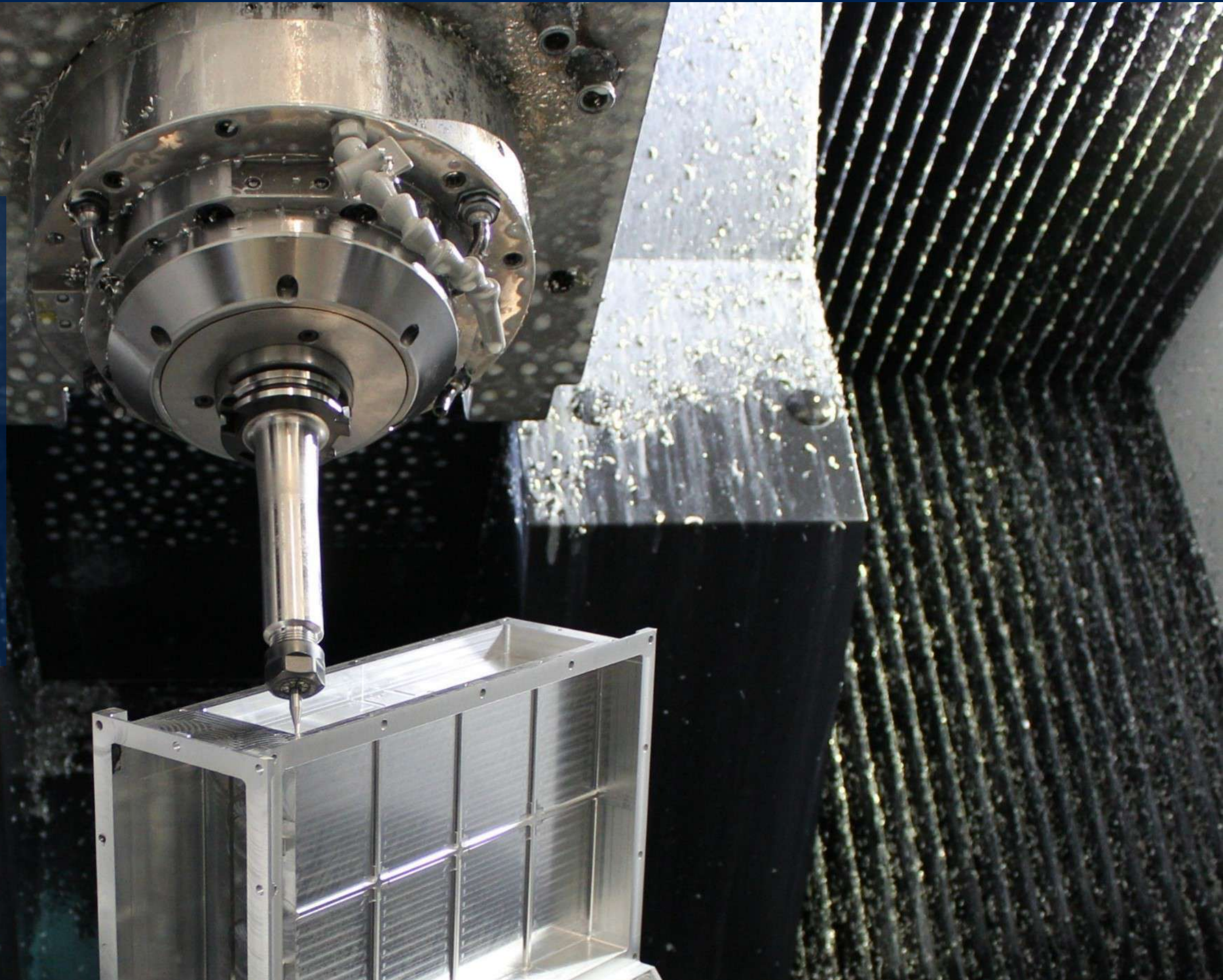
TECNOLOGIA
MEDICALE



COMPUTER
E I-TECH

FATTI E CIFRE

- Stabilimento produttivo di 5000 mq
- 33 dipendenti
- Lavorazione leghe acciaio, alluminio e plastiche
- Prototipazione e collaudi
- Oltre 1 milione di pezzi prodotti
- Più di 3 milioni di fatturato



SERVIZI

MILLING



- ATTREZZAGGIO RAPIDO E VERSATILE
- LAVORAZIONI IN DEPRESSIONE
- PIÙ DI 1000 VARIETÀ DI UTENSILERIA
- LAVORAZIONI FINO A 85.000 RPM

TURNING



- ATTREZZATURE AD ALTO LIVELLO TECNOLOGICO
- LAVORAZIONI IN DEPRESSIONE
- TORNITURE FINO A Ø 660
- TORNITURA DA BARRA A FANTINA FISSA E MOBILE
- STOZZATURE
- LAVORAZIONI MULTITASKING

LASER & WATERJET



MICROTAGLIO

- TAGLIO MATERIALI INORGANICI DA 0,01 A 0,5 MM DI SPESSORE
- POSSIBILITÀ DI TAGLI DALLE FORME COMPLESSE

DATA MATRIX

- OTTIMIZZAZIONE LOGISTICA DEL PRODOTTO
- BARCODE E QR CODE PERSONALIZZATI

MARCATURA

- MARCATURA SU SUPERFICI NON PLANARI
- MARCATURA PEZZI DI GRANDI DIMENSIONI

EDM



TUFFO

- LAVORAZIONE DI QUALSIASI FORMA GEOMETRICA
- AREA DI LAVORO 900X650X350 MM

FILO

- BANCO DI LAVORO 1050X820X305
- SPESSORE MINIMO DEL FILO DI TAGLIO 0,1MM
- RANGE DI ERRORE 0,001MM

MICROFORATURA

- FORI FINO A 300MM DI PROFONDITÀ
- FORATURA DA 0,3MM A 3MM

CONTINUO RINNOVO DEL PARCO MACHINE PER RIMANERE AL PASSO CON I TEMPI

Tecnomill lavora con un parco machine completo e all'avanguardia per garantire ai propri clienti altissimi standard qualitativi nella maniera più flessibile, veloce e competitiva.



NEW ENTRY
Fresa 5 assi
BRETON
MATRIX 800

PROGETTAZIONE



Assistenza completa
dalla progettazione
alla produzione.

Un team di esperti
sempre al tuo fianco.

PROGRAMMAZIONE CNC

- PROGRAMMAZIONE INTERNA PER LAVORAZIONI COMPLESSE
- MODELLAZIONE E PROGRAMMAZIONE CNC CONTO TERZI
- COLLABORAZIONE ALLA PROTOTIPAZIONE

CONTROLLO E COLLAUDO

Tecnomill effettua uno scrupoloso controllo di tutti i processi aziendali grazie all'elevato livello di automazione.

Il collaudo finale dei componenti lavorati, viene effettuata attraverso le tecnologie più avanzate.

- AMBIENTE TERMICAMENTE CONTROLLATO
- POSSIBILITÀ DI COLLAUDO OTTICO IN TEMPI BREVI
- REPORT DI COLLAUDO AUTOMATICI E CATALOGATI
- MACCHINE CON SENSORI A COMPENSAZIONE TERMICA



SALA COLLAUDI

OTTICO

- SALA METEOROLOGICA A CONDIZIONI AMBIENTALI CONTROLLATE
- CONTROLLO OTTICO A CONTRASTO PER VERIFICHE Istantanee
- MISURAZIONE VELOCE PER PARTICOLARI DI DIMENSIONI RIDOTTE

CONTATTO

- SALA METEOROLOGICA A CONDIZIONI AMBIENTALI CONTROLLATE
- CONTROLLO MULTISENTORE
- MACCHINA DI ULTIMA GENERAZIONE
- CREAZIONE FILE 3D DIRETTAMENTE DAL RILIEVO

GESTIONE 4.0

- OTTIMIZZAZIONE DEI TEMPI GESTIONALI TRAMITE CRM
- OTTIMIZZAZIONE DELLA PRODUZIONE ATTRAVERSO ERP
- AUTOMAZIONE DEI PROCESSI (MAGAZZINO VERTICALE SILO)



Know How

La rete di collegamento dell'intera struttura aziendale viene gestita dai sistemi di informazione integrate come il CRM (Customer Relationship Management) e l'ERP (Enterprise Resource Planning) che massimizzano la produzione ottimizzando i tempi gestionali.

Automazione

In Tecnomill sono presenti diversi sistemi automatizzati che consentono una gestione controllata e minimizzano gli errori, come ad esempio il magazzino verticale SILO

ALTA PRECISIONE PER SETTORI AD ELEVATA SPECIALIZZAZIONE

Tecnomill possiede le capacità interne per raggiungere i più alti livelli di precisione e accuratezza, garantendo componenti custom di qualità.

I nostri componenti di alta precisione sono scelti dai clienti più esigenti nei settori militare e della difesa, e da tutti quei settori in cui sono richiesti elevati standard tecnologici: Tecnologia Medica, Wind Energy, Macchine Agricole.



BIOMEDICALE ED ESTETICO

*ESEMPIO DI COMPONENTE PER
SCANNER DENTALE*

**ALTA PRECISIONE PER
SETTORI AD ELEVATA
SPECIALIZZAZIONE**

AEROSPAZIO E DIFESA

Il settore Difesa ed Aerospazio costituiscono il Core Business grazie al Know-how di decenni di attività svolta nel settore



AZIENDA CERTIFICATA



Le nostre certificazioni sono sinonimo di qualità, credibilità e affidabilità

Certificazioni acquisite:



In attesa di rilascio:



I NOSTRI PARTNER



Leonardo è una realtà industriale globale nell'alta tecnologia, e un attore chiave nell'aerospazio, aeronautica e difesa



Società internazionale leader italiano a livello globale nella progettazione e costruzione di navi. Operatore di riferimento in tutti i settori della navalmeccanica ad alta tecnologia, dalle navi per la Difesa all'offshore e navi speciali



Principale fornitore europeo di tecnologie per la difesa e la sicurezza, dai veicoli, ai sistemi d'arma, all'equipaggiamento di fanteria e alla difesa aerea.



Nata come azienda di produzione per la Martin-Baker Aircraft, SICAMB fornisce oggi componentistica e sedili eiettabili per diverse Aeronautiche Militari di paesi in tutto il mondo



Principale ente di ricerca italiano per lo studio dell'universo, promuove e realizza attività di ricerca e tecnologie innovative nei campi dell'astronomia e dell'astrofisica.



Società controllata da LEONARDO, rappresenta un punto di riferimento nella progettazione e realizzazione di soluzioni per le Telecomunicazioni in ambito Difesa, Sicurezza ed Emergenza.



Da oltre 50 anni, azienda leader nel mercato della progettazione e assemblaggio di schede elettroniche



Società affermata nel settore militare e spaziale, biomedicale e della Riabilitazione Robotica



Leader nel mondo nel settore dell'elettronica per l'aeronautica, la difesa, lo spazio e il cyberspazio.



CONTATTI



Tecnomill srl
Strada Gralli, 56
00010 - Villa Adriana, Tivoli (Roma)
info@tecnomill.net
+39 06 62282310

www.tecnomill.net